

おそれいますが
必要な
郵便切手を
お貼りください。

郵便ハガキ
900-0015
美栄橋郵便局留

「NEW WATTA
あたる!キャンペーン」係

応募締切 2019年10月21日(月) ※当日消印有効

黒色のペンで、全ての項目にはっきりとご記入ください。記入漏れや不備がある場合は無効となります。十分ご確認ください。

| | | | |
|------|-------|----------|--------------------------------------|
| ご住所 | 〒 - | | |
| お名前 | フリガナ | 年齢 | 歳 |
| | | ※20歳未満不可 | |
| ご連絡先 | | 性別 | 男・女 |
| | () - | 職業 | 1.会社員 2.主婦 3.公務員 4.学生 5.自営業 6.その他 |

アンケートにご協力お願いします。

Q1. 本キャンペーンを何で知りましたか? ※当てはまるもの全てに○をつけてください。
 1.テレビCM 2.ラジオCM 3.新聞 4.テレビ番組 5.ラジオ番組)
 6.スーパー店頭(店舗名:))
 7.コンビニ店頭(店舗名:) 8.ホームページ 9.Web・SNS)
 10.知人・友人から 11.その他()

Q2. 商品を購入した店舗名を記載してください。
 ()

Q3. ビール類のキャンペーンで欲しい賞品は以下のうちどれですか?
 ※当てはまるもの全てに○をつけてください。
 1.商品券 2.旅行(ツアー) 3.家電製品 4.コンサートなど入場券)
 5.全国のうまいもの(食材など) 6.ランチ・ディナー券 7.県産食材)
 8.キッチングッズ(調理器具など) 9.アイデア商品 10.オリオンオリジナルグッズ)
 11.その他()

個人情報について ●ご記入いただいた個人情報は、年齢確認、抽選、賞品発送、及び個人を特定しない統計資料の目的で使用させていただきます。また、その個人情報を、お客様の同意を得ないで業務委託先以外に開示提供することはありません。(法令により開示・提供を認められた場合を除きます)

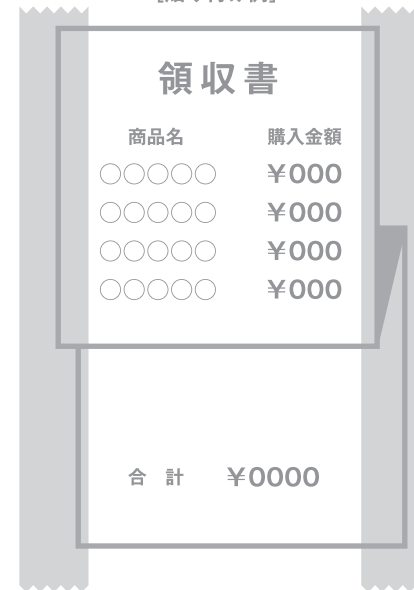
✂
キリトリ線

レシート貼り付け欄

ここに対象商品WATTAを200円(税込)以上購入した
レシートを貼り付けてお送りください。

※レシート有効期間: 9月2日(月)~10月21日(月)

[貼り付け例]



貼り付け
方法

- レシートは枠内に収まるようにして、商品名と、購入金額が、分かるようにセロハンテープでしっかりとお貼りください。
- ハガキ一枚に複数のレシートを合算しての応募も可能です。
- セロハンテープが購入商品の印字面に重ならないようにお貼りください。
- 長いレシートの場合は折りたたんでセロハンテープでお貼りください。

✂
ハガキ

クレジットカードでの
お買い上げの場合!

レシート下部のカード情報部分を塗りつぶすか切り取って、
お買い上げ情報が記載された上部のみ、お貼りください。

- ※お買い上げ日、対象商品、金額が確認できない、または不足している場合は無効となります。
- ※レシートのコピーでの応募は無効となります。
- ※ご応募いただいたご購入レシートは返却できませんのでご了承ください。

A4 サイズで印刷します。外枠の点線に沿ってハサミで切り取り中央の実線を山折にしてのりで貼り合わせてご利用ください。